



**КОМИТЕТ ИМУЩЕСТВЕННЫХ ОТНОШЕНИЙ
АДМИНИСТРАЦИИ ПЕРМСКОГО МУНИЦИПАЛЬНОГО ОКРУГА**

РЕШЕНИЕ

о размещении объектов № 734

Пермский край
Пермский округ

28.03.2024

Комитет имущественных отношений администрации Пермского муниципального округа Пермского края разрешает Мамедовой Гюльнаре Эльчин кызы, почтовый адрес: г. Пермь, ул. Краевода Волегова, д. 9.

размещение объекта: «КВЛ-10 кВ, КТП 10/0,4 кВ»

на землях государственная собственность на которые не разграничена

на срок 2 года 11 месяцев

Местоположение: Пермский край, муниципальный округ Пермский

Приложение: схема предполагаемых к использованию земель или земельных участков.

Особые условия использования:

1) При установке опор электросетевого хозяйства учесть параметры ширины проезда улично-дорожной сети, во избежание сужения полосы отвода дороги. Установить опоры на расстоянии не более 2 метров от границ земельного участка.

2) При условии получения разрешения на производство земляных работ.

Заместитель председателя комитета



(подпись, печать)

М.В. Королева

СХЕМА

предполагаемых к использованию земель или части земельного участка

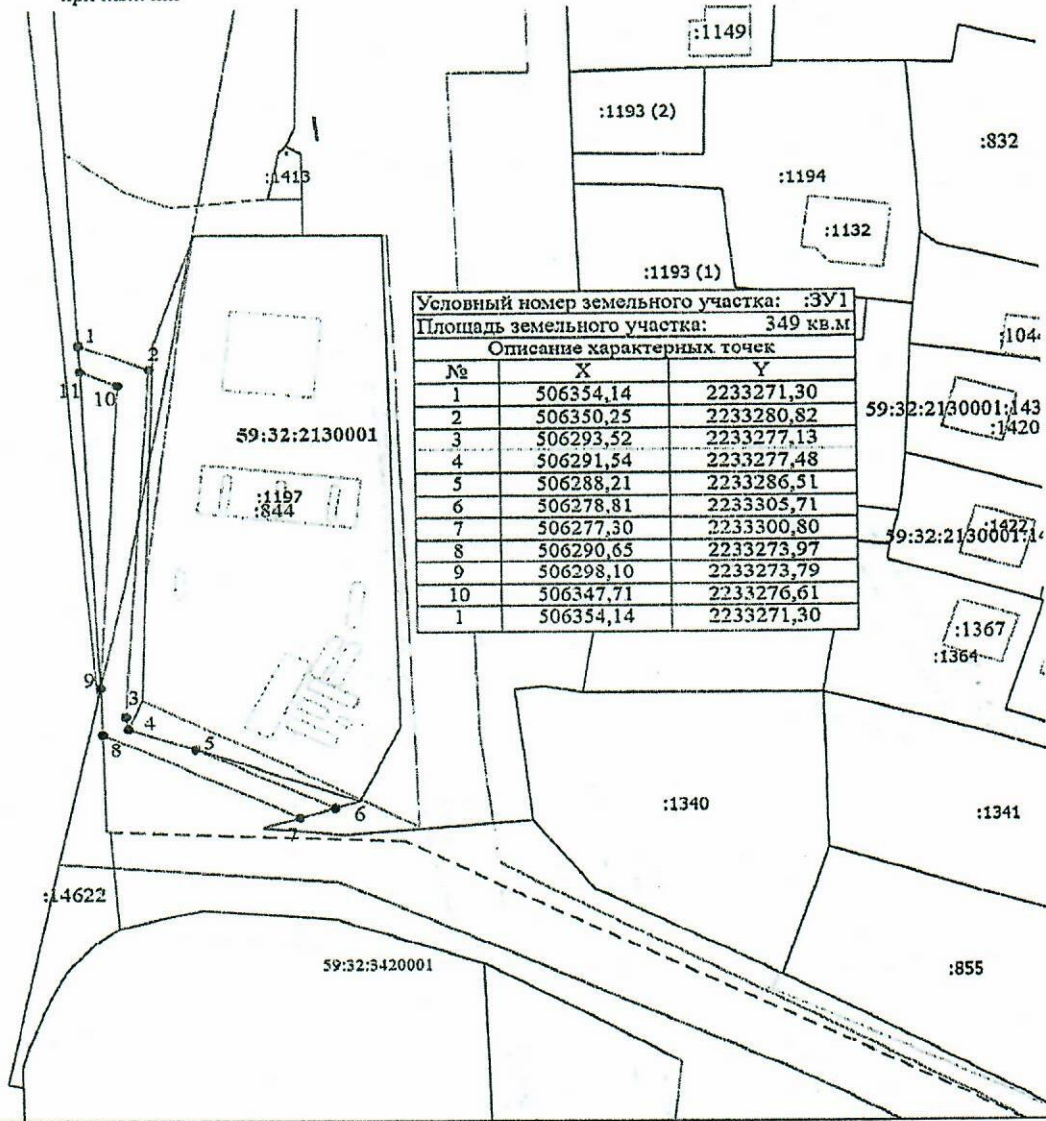
Объект: КВЛ-10 кв, КТП 10/0,4 кв

Местоположение: Пермский край, муниципальный округ Пермский

Площадь земель или части земельного участка, кв.м. 349

Категория: Земли населенных пунктов
при наличии

Вид разрешенного использования: -
при наличии



Условный номер земельного участка: :ЗУ1		
Площадь земельного участка: 349 кв.м		
Описание характерных точек		
№	X	Y
1	506354,14	2233271,30
2	506350,25	2233280,82
3	506293,52	2233277,13
4	506291,54	2233277,48
5	506288,21	2233286,51
6	506278,81	2233305,71
7	506277,30	2233300,80
8	506290,65	2233273,97
9	506298,10	2233273,79
10	506347,71	2233276,61
1	506354,14	2233271,30

Масштаб 1:1000

Условные обозначения

- 1** - Обозначение новой характерной точки
- :832** - Кадастровый номер земельного участка, здания, сооружения, объекта незавершенного строительства
- - Часть границы, сведения ЕГРН о которой позволяют однозначно определить ее положение на местности
- - Граница здания, сооружения, объекта незавершенного строительства
- - Характерная точка границы земельного участка, сведения о которой отсутствуют в ЕГРН, местоположение которой определено при кадастровых работах (новая характерная точка)
- 59:32:2130001** - Земельный участок предназначенный для использования
- 59:32:2130001** - Номер кадастрового квартала
- - Граница населенного пункта
- - Граница зоны с особыми условиями
- - Граница территориальной зоны
- - Граница кадастрового квартала

Описание границ смежных землепользований	
1-4	-
4-5	59:32:2130001:844
5-6	-
6-7	59:32:0000000:15646
7-8	-
8-9	59:32:0000000:14622
9-11	-
11-1	59:32:0000000:12540

Заявитель Мещеряков Верно
подпись расшифровка подписи
МП (для юридических лиц и индивидуальных
предпринимателей)